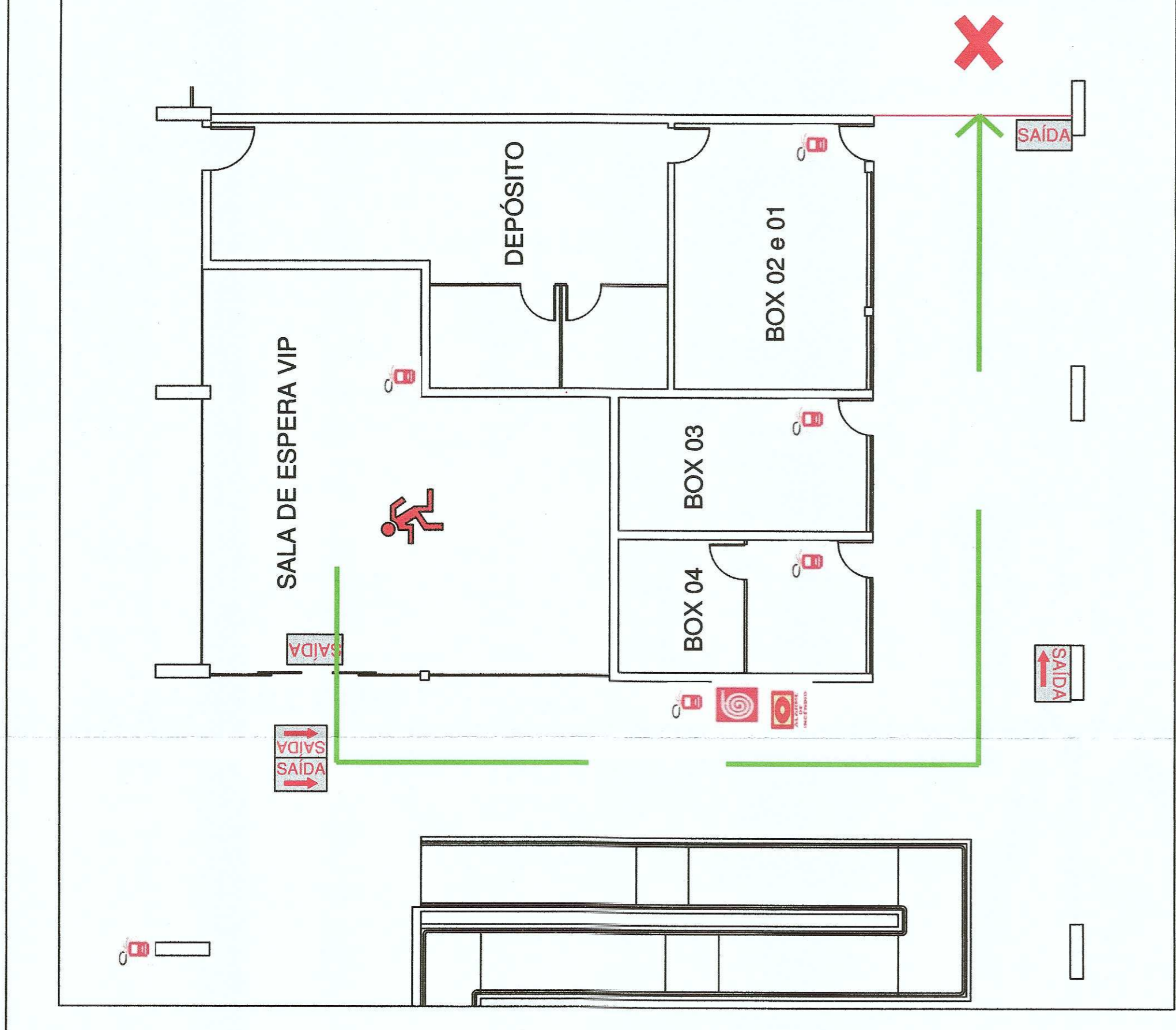


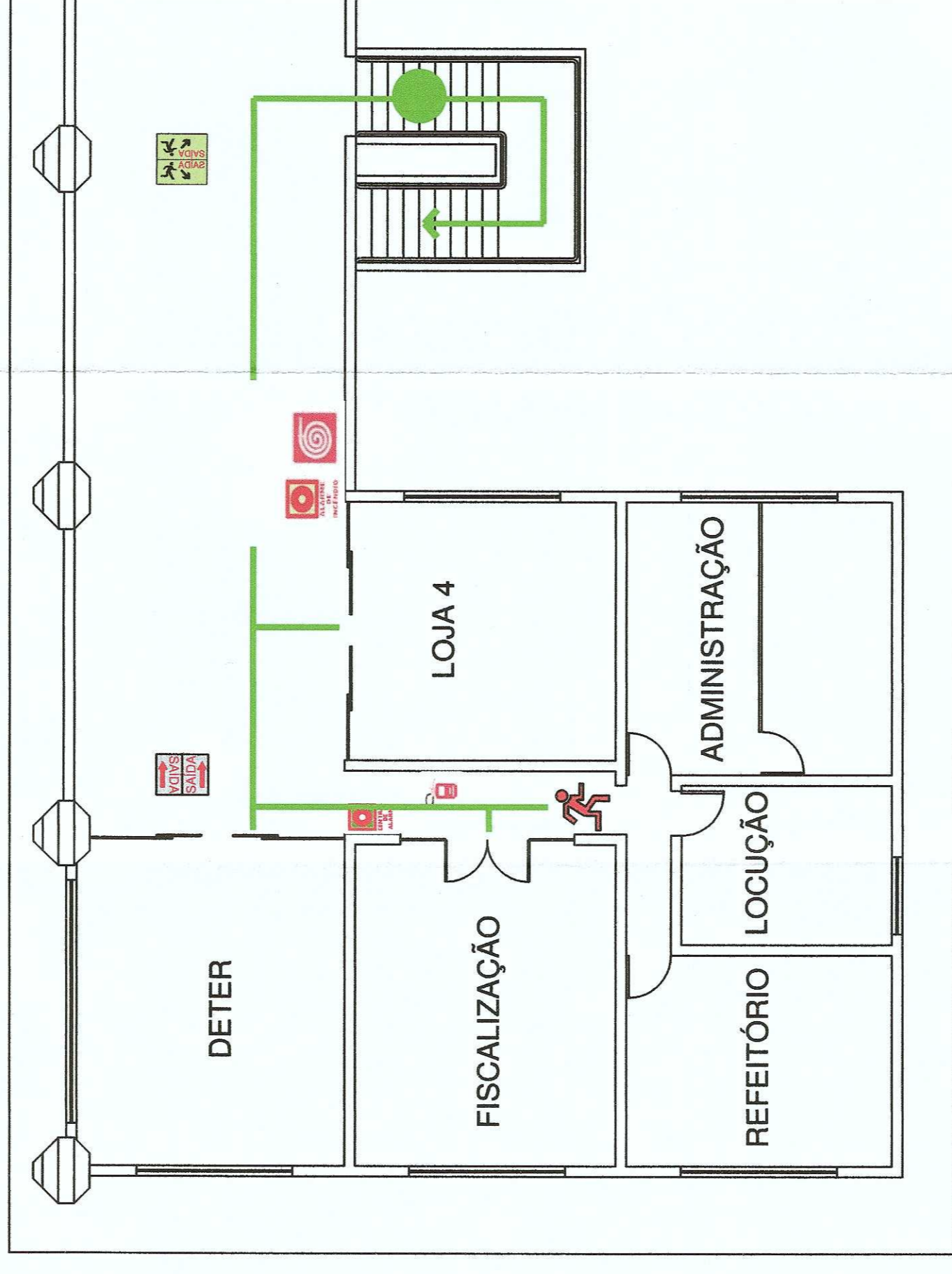
PLANTA DE EMERGÊNCIA 01 – PAVIMENTO TÉRREO
PLACA DE ACRÍLICO NAS DIMENSÕES= 30x50cm



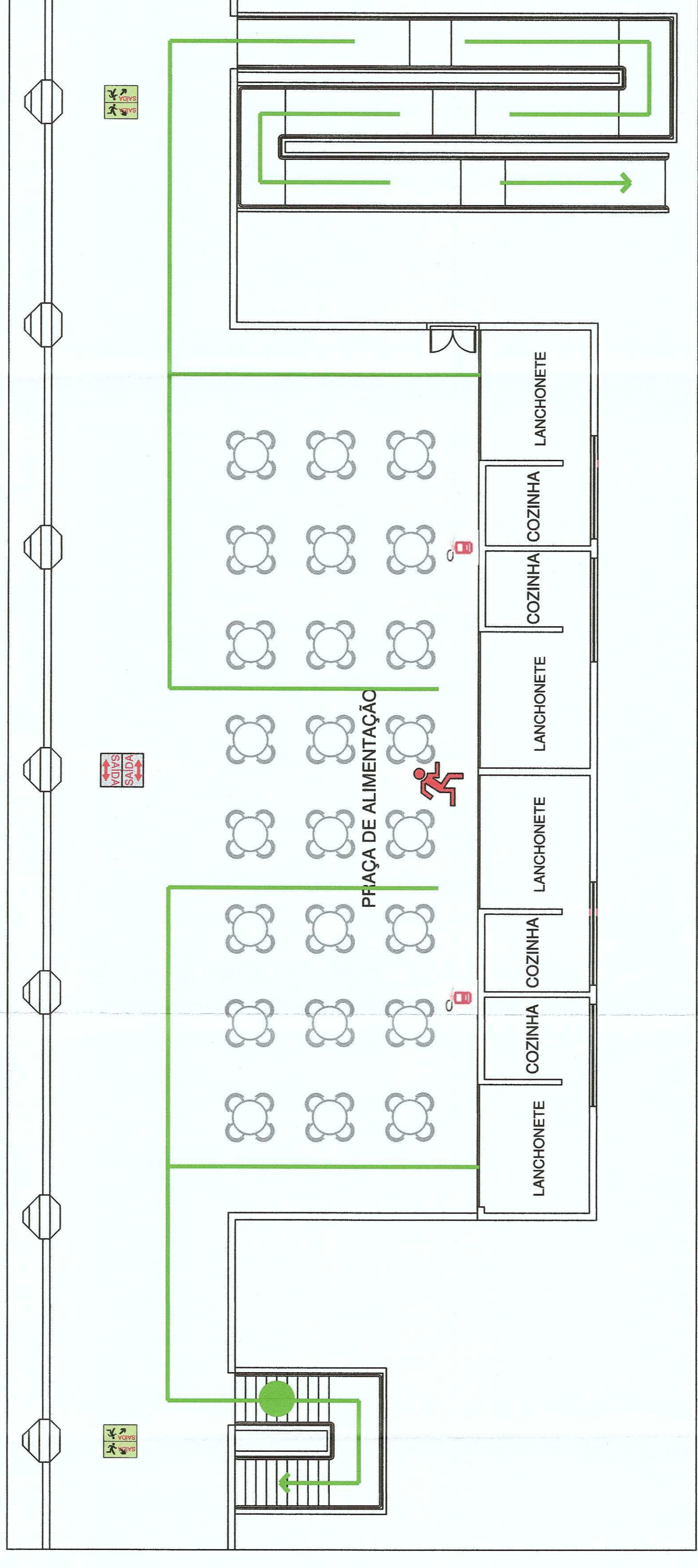
PLANTA DE EMERGÊNCIA 02 – PAVIMENTO TÉRREO
PLACA DE ACRÍLICO NAS DIMENSÕES= 30x45cm



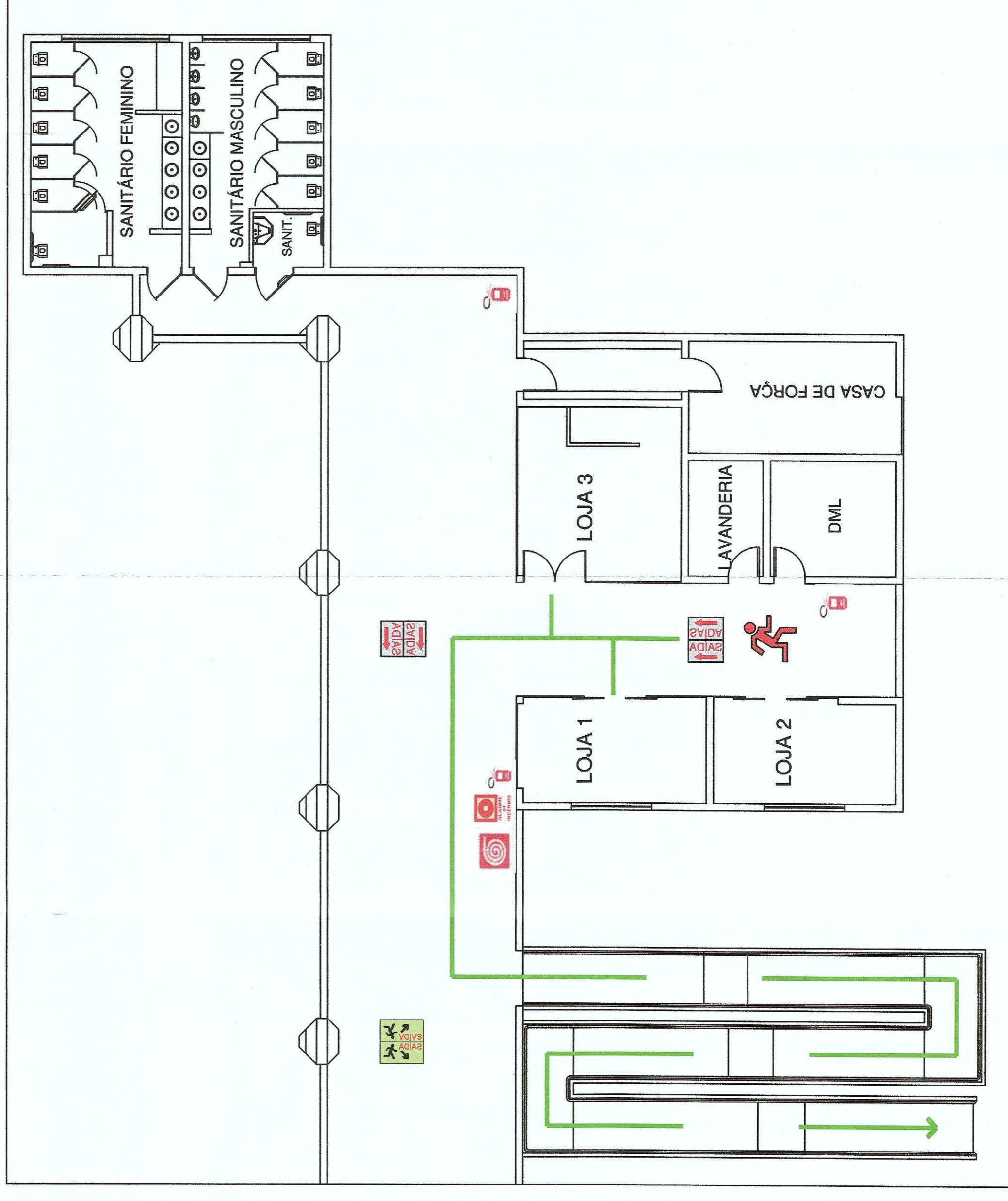
PLANTA DE EMERGÊNCIA 03 – PAVIMENTO TÉRREO
PLACA DE ACRÍLICO NAS DIMENSÕES= 30x50cm



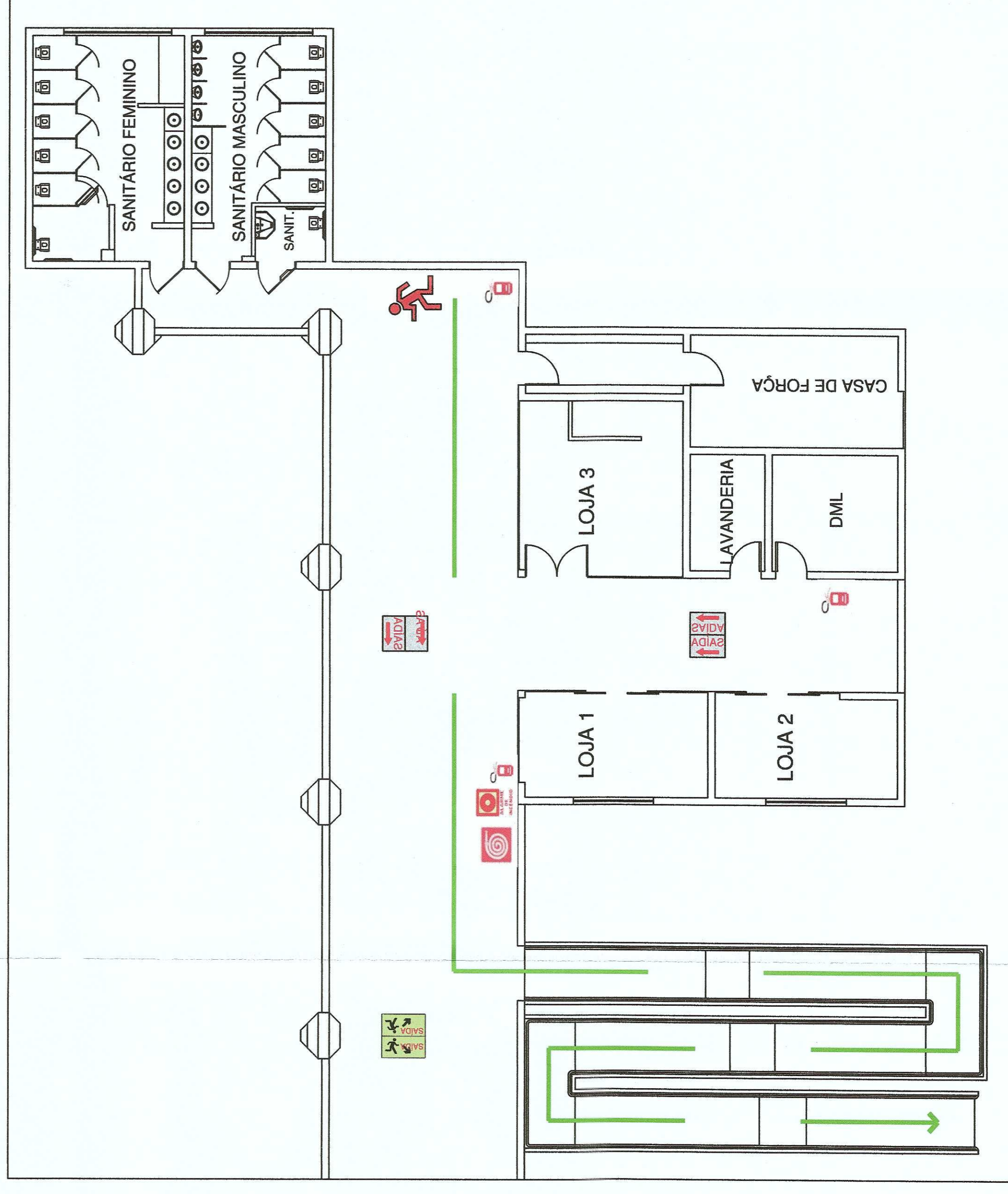
PLANTA DE EMERGÊNCIA 04 – PAVIMENTO SUPERIOR
PLACA DE ACRÍLICO NAS DIMENSÕES= 30x50cm



PLANTA DE EMERGÊNCIA 05 – PAVIMENTO SUPERIOR
PLACA DE ACRÍLICO NAS DIMENSÕES= 30x50cm



PLANTA DE EMERGÊNCIA 06 – PAVIMENTO SUPERIOR
PLACA DE ACRÍLICO NAS DIMENSÕES= 30x50cm



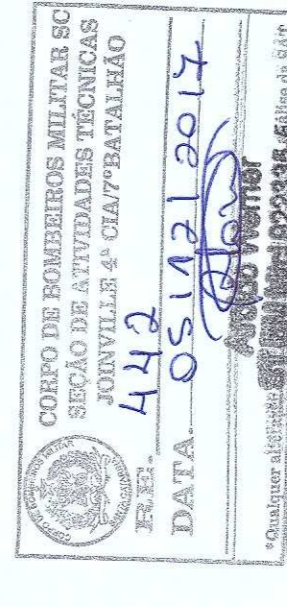
PLANTA DE EMERGÊNCIA 07 – PAVIMENTO SUPERIOR
PLACA DE ACRÍLICO NAS DIMENSÕES= 30x50cm

LEGENDA

	HIDRANTE DE RECALQUE
	CENTRAL DE ALARME DE INCÊNDIO
	HIDRANTE DE INCÊNDIO
	CAMINHO A SER PERCORRIDO PARA SAÍDA
	ACIONADOR DO ALARME DE INCÊNDIO
	VOCÊ ESTÁ AQUI
	EXTINTOR DE INCÊNDIO
	ESCALADA
	PONTO DE ENCONTRO

NOTA:
1) TODOS OS SISTEMAS DEVERÃO SER TESTADOS PERIODICAMENTE E DEVERÃO SER EMITIDOS LAUDOS TÉCNICOS COM ASSINATURA DO RESPONSÁVEL TÉCNICO;
2) ESSE PROJETO CONTEMPLA OS SISTEMAS PREVENTIVOS POR: EXTINTORES, ILUMINAÇÃO DE EMERGÊNCIA, SISTEMA DE SINALIZAÇÃO DE ABANDONO DE LOCAL, SAÍDAS DE EMERGÊNCIA, SISTEMA HIDRÁULICO PREVENTIVO;
3) O DETALHAMENTO DO SISTEMA DE ALARME DE INCÊNDIO, SPDA E INSTALAÇÃO DE GÁS COMBUSTÍVEL ESTÃO CONTEMPLADOS EM PROJETO ESPECÍFICO (EM ANEXO).

APROVAÇÃO



Associação de Municípios do Nordeste do Estado de Santa Catarina
RUA SÓC. JOINVILLE, S/C - Rua Nereu Cesar, 1842 - Anápolis - Fone: 07-47-433-2827
Cidade: Joinville - SC - CEP: 89000-000 - E-mail: amne@amne.org.br
Home page: www.amne.org.br

Engenheira Civil
PÁBULA BARBE DE ALMEIDA COSTANTE
Registro em Engenharia: 120709
Registro em Arquitetura: 120709/RS
LÍQUIDA VILAS BOAS

Associação de Municípios do Nordeste do Estado de Santa Catarina
RUA SÓC. JOINVILLE, S/C - Rua Nereu Cesar, 1842 - Anápolis - Fone: 07-47-433-2827
Cidade: Joinville - SC - CEP: 89000-000 - E-mail: amne@amne.org.br
Home page: www.amne.org.br

Engenheiro Civil
INSTITUTO DE PREVENÇÃO SOCIAL DOS SERVIDORES PÚBLICOS DO MUNICÍPIO DE JOINVILLE
Endereço: Rua Paraíba nº789, Anápolis - Joinville/SC

PROJETO
ESTÁÇÃO RODOVIÁRIA DE JOINVILLE
PROJETO PREVENTIVO DE INCÊNDIO

IDENTIFICAÇÃO
Nome: Pábula Barbe de Almeida Costante
Inscrição: 120709/RS
Data: Novembro 2017

CONTÊÚDO DA PLANÇA
PLANTAS DE EMERGÊNCIA
PREV. INC. 06/06