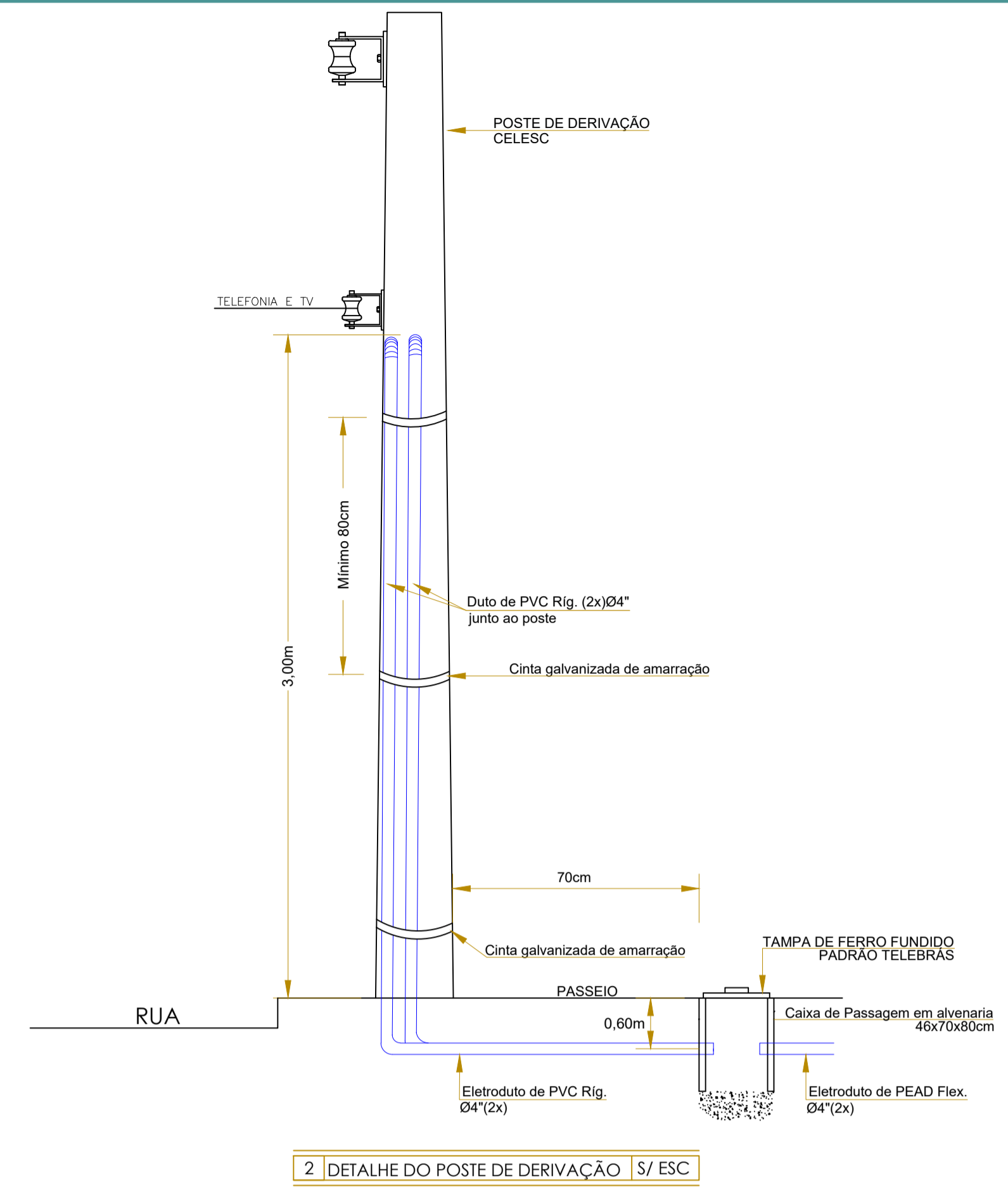
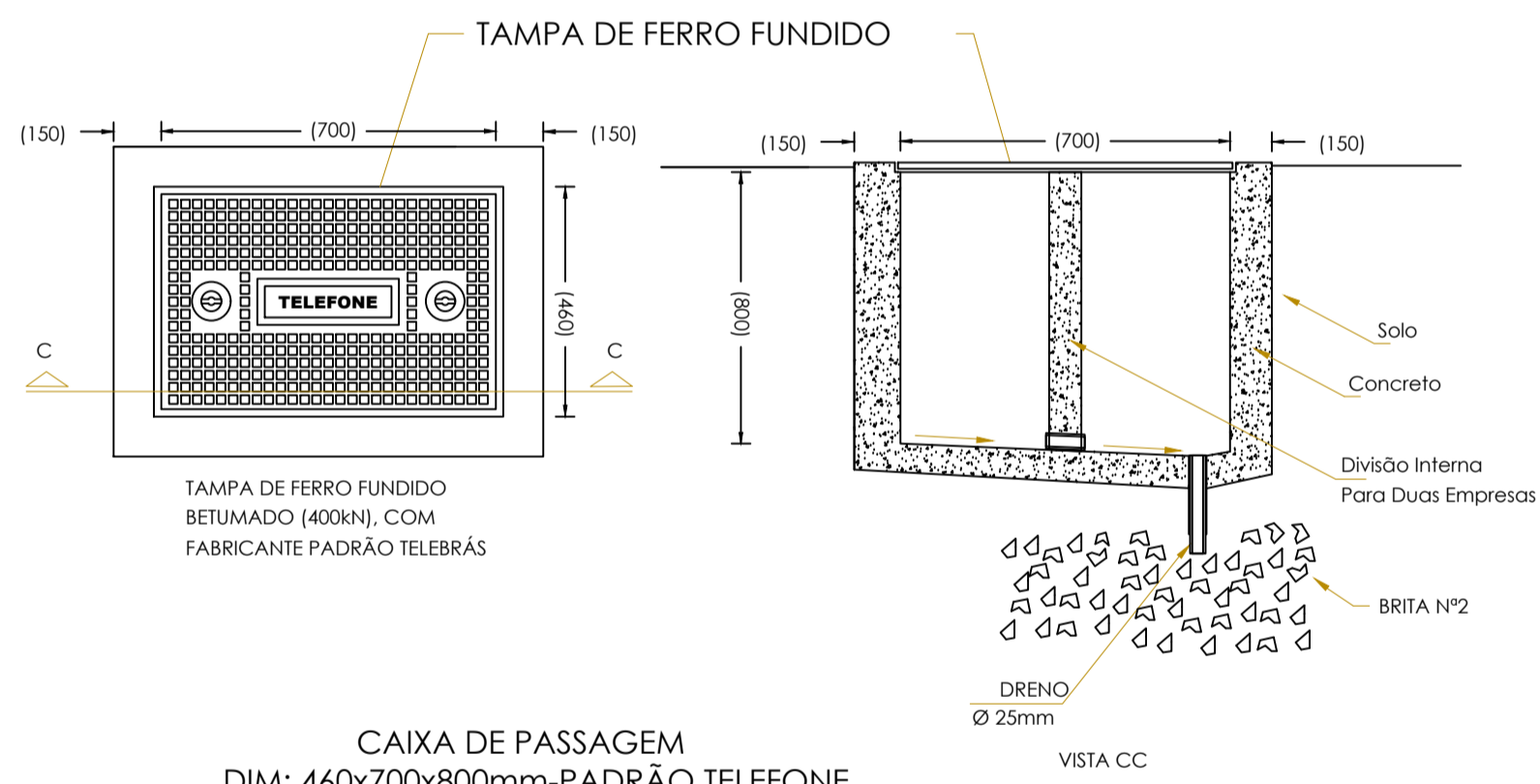


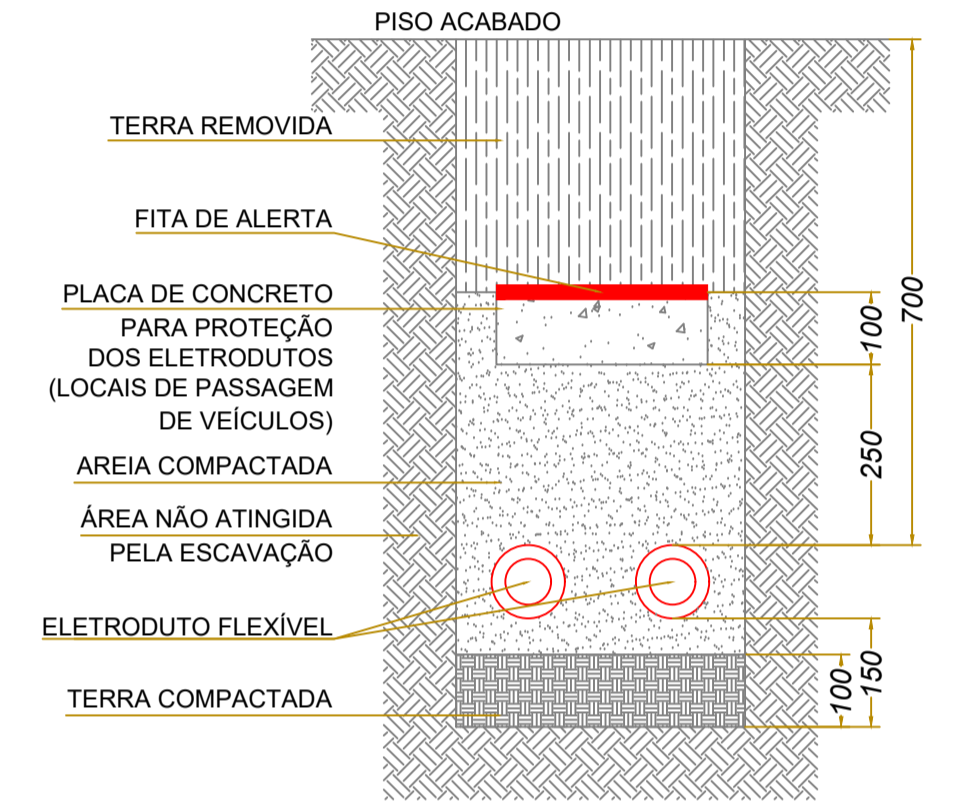
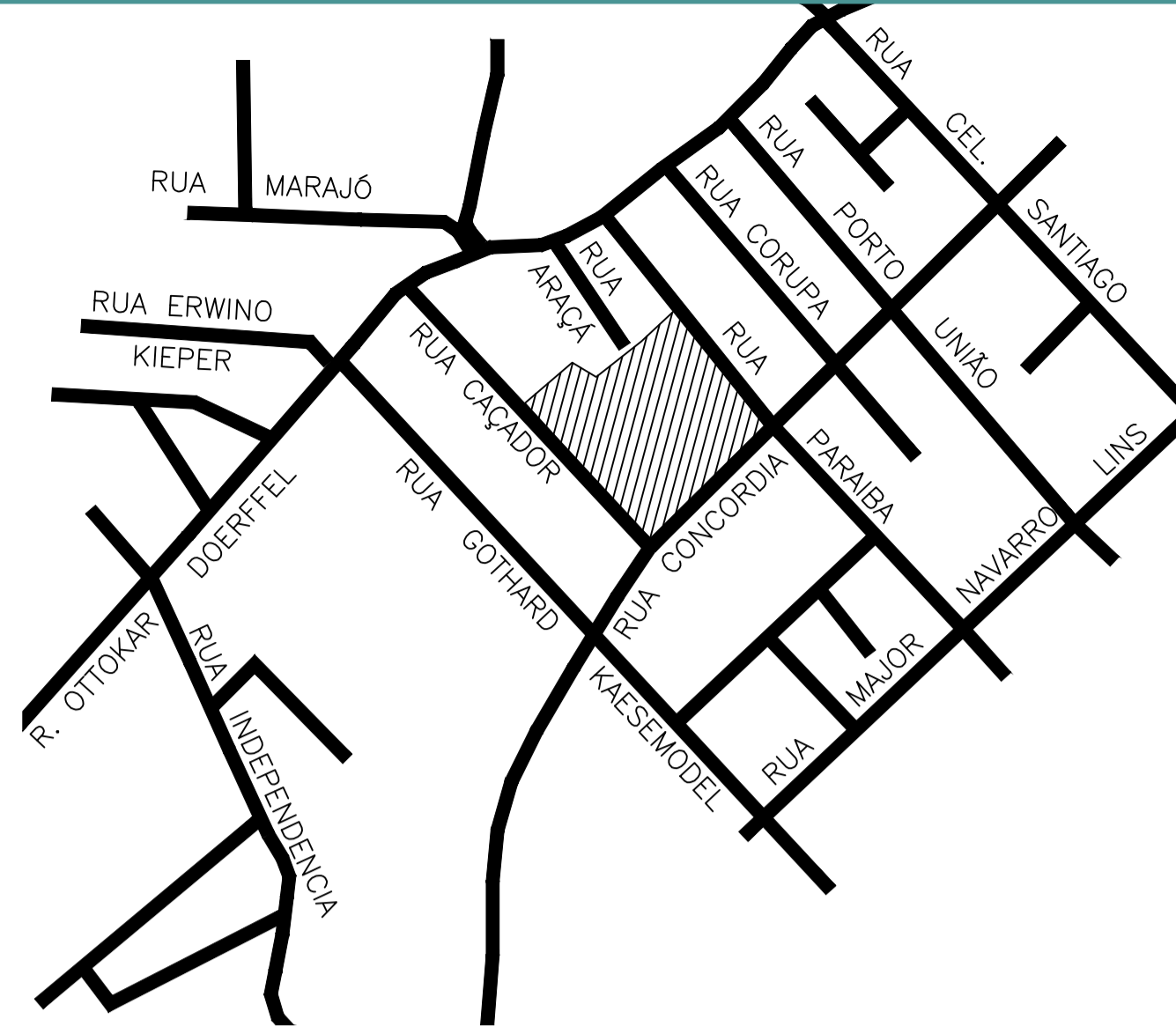
1 PLANTA BAIXA TÉRREO - ENTRADA DE COMUNICAÇÃO - LADO AA | ESC 1:75



2 DETALHE DO POSTE DE DERIVAÇÃO | S/ ESC



3 DETALHE DA CAIXA DE PASSAGEM | S/ ESC



4 DETALHE DA TUBULAÇÃO ENTERRADA | S/ ESC

Associação de Municípios do Nordeste do Estado de Santa Catarina
 89.204-635 - JOINVILLE - SC - Rua Max Colín, 1843 - América - Fone: 0747 433-3927
 ASSASSORIA E COORDENADORIA DE PLANEJAMENTO URBANO, MUNICIPAL E REGIONAL
 home page - www.amunesc.org.br CREA SC 48.825-4

TRABALHO CUSTEADO ATRAVÉS DA ASSOCIAÇÃO DE MUNICÍPIOS DO NORDESTE DE SANTA CATARINA

REVISÃO	DESCRIÇÃO	DESEN.	APROV.	DATA
00	EMISSION INICIAL	RMS	SM	18.11.2016
01	ALTERAÇÃO DE ARQUITETÔNICO	RMS	SM	30.11.2016
02	ALTERAÇÃO DE ARQUITETÔNICO	RMS	SM	08.11.2017

CLIENTE: AMUNESC (ASSOCIAÇÃO DE MUNICÍPIOS DO NORDESTE DO ESTADO DE SANTA CATARINA)
 PROJETO: TERMINAL RODOVIÁRIO DE JOINVILLE

ENDEREÇO: RUA PARAIBA, 769, ANITA GARIBALDI - JOINVILLE/SC
 REFERENTE: DETALHAMENTO DA ENTRADA DO SISTEMA DE COMUNICAÇÃO

REVISÃO	ARQUIVO	FOLHA	DATA	ESCALA (S)
02	SM_CO_01_A1.PDF	A1	08/11/2017	INDICADA

SIEMART ENGENHARIA
 Rua Telêmaco Borba, 659 - Jardim Iriú - Joinville - Fone: 47 3034-6060 / 47 98839-9016

RMS
 Autor do Projeto
 SANDRO MARTINS
 Responsável Técnico

Assinatura Responsável Técnico
 113.496-2
 CREA-SC

PRANCHA Nº
01
 TIPO
 PROJETO LÓGICA TELEFONIA/CTV