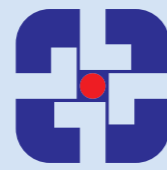




*"Ipreville, cuidando do nosso futuro com ações que garantem a sustentabilidade dos nossos beneficiários."*

Maria Aparecida Valença, Terapeuta ocupacional da Secretaria da Saúde

O Ipreville é nosso, o futuro é seu.



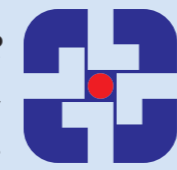
N.58 JUNHO 2016 Ipreville



*"A confiança e a solidez do Ipreville devem-se a três vertentes: a valorização da pessoa humana, a participação dos conselheiros e o coletivo de servidores com uma gestão por excelência."*

Maria Teresa Soares, Assistente social aposentada

O Ipreville é nosso, o futuro é seu.



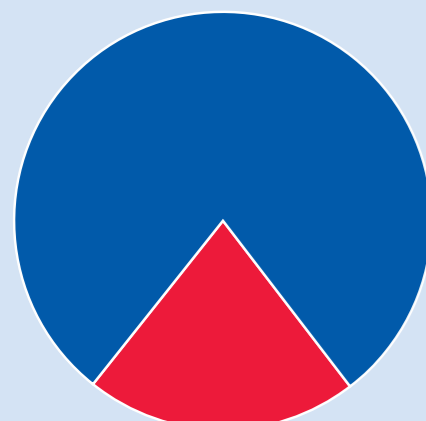
N.58 JUNHO 2016 Ipreville

## PERFIL DOS SEGURADOS

# Cálculo atuarial assegura equilíbrio ao longo do tempo

Desde a sua instituição o Ipreville efetuou as avaliações atuariais anuais e o município de Joinville atendeu às recomendações desses estudos, sempre com o objetivo de assegurar o equilíbrio financeiro e atuarial do regime previdenciário. Abaixo demonstramos alguns indicadores das avaliações dos últimos oito anos

Distribuição de segurados - dez/2015



ATIVOS 10.841

INATIVOS 2.874

Remuneração média: R\$ 3.525,69

Remuneração média: R\$ 3.344,57

Servidores ativos por diferimento - dez/2015



MAIS DE 20 ANOS: 3.513 (32,405%)

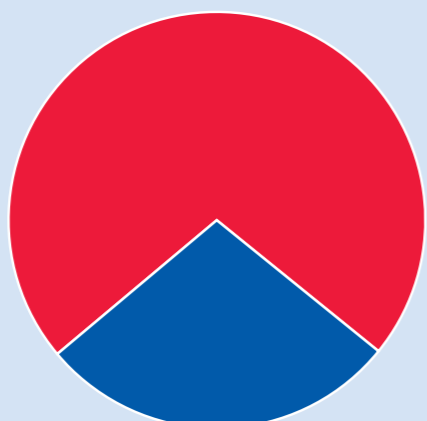
11 A 20 ANOS: 3.476 (32,063%)

6 A 10 ANOS: 1.734 (15,995%)

0 A 5 ANOS: 2.118 (19,537%)

NOTA: Diferimento é o tempo que falta para o servidor se aposentar voluntariamente (atingir idade e tempo para uma regra).

Servidores ativos por regra de aposentadoria - dez/2015



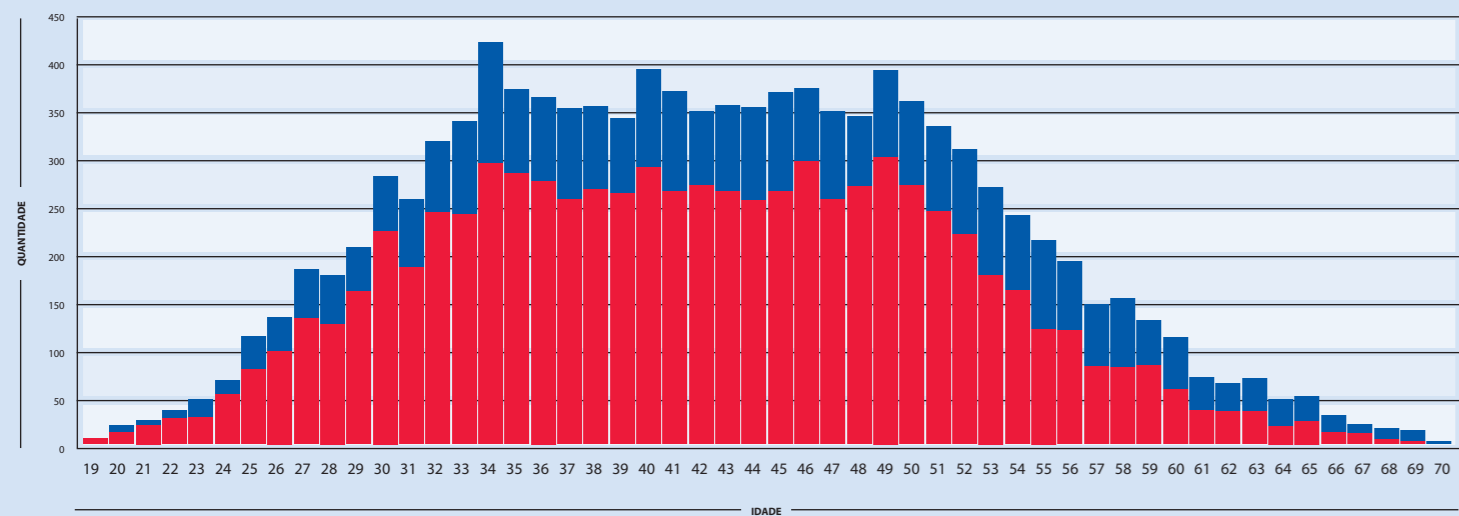
PROFESSORES 2.778

DEMAIS SERVIDORES 7.093

28,143%

71,857%

Servidores ativos por idade e sexo - dez/2015



## GESTÃO ORGANIZACIONAL

# Ipreville se destaca pela governança corporativa

É dever da gestão pública cumprir os princípios constitucionais da legalidade, impessoalidade, moralidade, publicidade e eficiência. Atendendo a esses princípios, procuramos aprimorar a administração do Ipreville, utilizando modernas ferramentas de gestão, adotando como modelo a governança corporativa, onde contamos com a participação efetiva dos servidores da casa, além, é claro, dos Conselhos Administrativo e Fiscal. Uma das ferramentas é o Plano de Capa-

alzado: 48,86 % em gestores e 51,14% na equipe. A meta do Plano de Capacitação é ofertar 40 horas/capacitação/servidor. Para 2016 estima-se atingir 53 horas, alcançando assim o indicador proposto. O plano de capacitação trouxe organização, transparência e segurança na elaboração dos processos e também justiça, quando dá oportunidade de qualificação a todos os servidores do Ipreville, em capacitações/eventos internos ou externos o que qualifica para a tarefa, valoriza e motiva a equipe. O desafio da gestão é manter a equipe capacitada/qualificada de acordo com as necessidades de cada área para melhor atender os princípios estratégicos do Ipreville: Solidez financeira, Controle social, Relacionamento, Qualidade. O novo desafio em estudo é implantação da Gestão por Competência.

## LIVRO DA CIDADE

### Obra literária presta homenagem aos servidores de Joinville

Ao completar 20 anos o Ipreville oferece aos seus segurados um livro que trata da participação dos servidores no funcionamento da cidade enquanto ambiente complexo de convívio comum de milhares de pessoas e demonstra a grandeza dessa condição de "ganhar a vida cuidando de vidas". A publicação se propõe a fazer uma reflexão sobre a previdência como ferramenta de gestão pública. Na obra, o autor Joel Gehlen entrevistou 74 aposentados e 42 ativos do Ipreville. Este presente aos servidores tem apoio da ASAPI – Associação dos Segurados Aposentados e Pensionistas do Ipreville – e patrocínio do Banco do Brasil, Itaú Unibanco SA, Caixa Econômica Federal e Bradesco SA.



A partir de julho um exemplar da publicação será enviado às unidades de trabalho dos segurados do Ipreville

EXPEDIENTE Produzido pela Secretaria de Comunicação da Prefeitura de Joinville - Av. Hermann August Lepper, 10, Centro. CEP: 89221-901 - Tel: (47) 3423-1900  
Jornalista responsável: Wagner Baggio (SC 00123-JP). 15 mil exemplares.

DESTINATÁRIO  
FECHAMENTO AUTORIZADO PODE SER ABERTO PELA ECT

presidente@ipreville.sc.gov.br www.ipreville.sc.gov.br facebook.com/prefeituradejoinville @prefeitura\_joinville

## Ipreville NOTÍCIAS

### EDIÇÃO ESPECIAL

Aos 20 anos, o Ipreville se consolida como Regime Próprio de Previdência dentro dos princípios da solidariedade, proteção social e sustentabilidade.

N.58 JUNHO 2016

Mala Direta Básica  
9912363995/2014-DR/SC  
Ipreville  
Correios



O Ipreville é nosso, o futuro é seu.



FOTO: ROGERIO DA SILVA



Aposentados e pensionistas participam de aula de Tai Chi Chuan no alto do Mirante de Joinville pelo Programa QVida



*“O Ipreville é um Instituto reconhecido em todo o país pelas suas iniciativas.”*

**Narlon Gutierre Nogueira**, Diretor do Departamento dos Regimes de Previdência no Serviço Público do Ministério do Trabalho e Previdência Social.

O Ipreville é nosso, o futuro é seu.

N.58 JUNHO 2016



*“Como voluntária eu procuro dar algo próximo do que recebi e recebo, lembrando sempre que minha vida também depende do trabalho de outras pessoas.”*

**Erna Maria Priess da Silva**, Professora aposentada e voluntária do Ipreville

O Ipreville é nosso, o futuro é seu.

N.58 JUNHO 2016



*“O Ipreville cresce e enriquece com a atuação efetiva dos conselheiros e com a participação de todos os segurados no controle social.”*

**Maria Matilde Federico**, Presidente do Conselho Administrativo do Ipreville

O Ipreville é nosso, o futuro é seu.

N.58 JUNHO 2016



## IPREVILLE

# Solidariedade, Proteção Social e Sustentabilidade

**Marcia Alacon**, presidente do Ipreville

Quando o Ipreville completou 10 anos, lançou o *Balço de Gestão 1996/2006*, um documento histórico elaborado pela equipe da época. Agora, ao completar 20 anos, juntamente com nossa equipe, elaboramos o *Balço de Gestão 2006/2016* e o sintetizamos de forma a caber neste “Ipreville Notícias”. A versão completa estará no site do instituto.

Chegar aos 20 anos na condição de um dos melhores regimes próprios de previdência do país exigiu muito trabalho e comprometimento de gestores, servidores, conselheiros e prefeitos. O aprimoramento da gestão, a estruturação organizacional e o sistema de governança corporativa permitiram alcançar o patrimônio de R\$ 2,5 bilhões, o que significa saúde financeira para os próximos 100 anos, conforme avaliação atuarial/2015.

Além de todo o cuidado com os recursos financeiros, sempre houve uma grande preocupação em bem acolher os segurados, disponibilizando programas de pré e pós-aposentadoria e acolhimento ao luto. É o que chamamos de previdência humanizada, onde o segurado não é apenas um número, mas um ser humano que passa por momento importante em sua vida.

A gestão se faz através da governança, onde as decisões e o poder são compartilhados entre diretoria e conselhos, proporcionando o efetivo controle social. Transparência total através do site [www.ipreville.sc.gov.br](http://www.ipreville.sc.gov.br), do Ipreville Notícias, do programa de rádio, dos programas de educação previdenciária e da Rede Previdenciária.

Destacamos também a importância da evolução da legislação e regulamentação previdenciária, assim como dos mecanismos de controle, trabalho realizado com muita competência pela equipe técnica do Ministério da Previdência Social e pelo Conaprev – Conselho Nacional dos Dirigentes de Regimes Próprios de Previdência Social, onde o Ipreville está representado pela Abipem - Associação Brasileira de Instituições de Previdência Estaduais e Municipais.

A organização e sustentabilidade da previdência social é fator determinante para uma sociedade mais justa e segura. O Ipreville vem fazendo sua parte neste grande sistema previdenciário brasileiro e podemos nos orgulhar do resultado que alcançamos até aqui.

## Fatos históricos e relevantes do Ipreville

### 2016

- 56ª Reunião Ordinária do Conaprev – Conselho Nacional dos Dirigentes de Regimes Próprios de Previdência em Joinville
- Mensageiras da Esperança e da Alegria completam 15 anos
- Patrimônio chega a 2,5 bilhões de reais em maio 2016
- Ipreville 20 anos – Consolida sua visão estratégica - é referência no Brasil em gestão sustentável e de excelência em Previdência Social

### 2015

- 1º Seminário de Previdência e Qualidade de Vida do Ipreville e lançamento do desafio projeto Rede Previdenciária
- Ipreville co-autor da Cartilha da Abipem
- Gestão financeira do Ipreville reconhecida pela Revista Investidor Institucional com o troféu benchmark 2015
- Aposentadoria Compulsória – alterada para 75 anos para servidores públicos – Emenda Constitucional 88/2015
- Patrimônio chega a 2 bilhões de reais

### 2014

- Holerite disponibilizado via site e Totem na recepção do Ipreville
- Ipreville 18 anos de existência – Maioridade Sustentável
- Lançamento do programa de rádio “Fala Ipreville”
- Patrimônio chega a 1,5 bilhão de reais

### 2013

- Joinville sedia 47º Congresso Nacional ABIPEM e IV Congresso Estadual da ASSIMPASC onde são apresentadas as atividades do Qvida do Ipreville
- Ipreville selecionado pelo Ministério da Previdência para a 2ª fase do Proprev – Programa de Modernização Previdenciária
- Assessoria a Asapi – Associação dos Aposentados e Pensionistas do Ipreville para a implantação do Fasa – Fundo de Assistência Social da Asapi
- Nova estrutura administrativa do Ipreville com a aprovação da Lei 7.611/13

### 2012

- 1ª eleições online para Conselhos do Ipreville
- Revisão dos benefícios invalidez – Emenda Constitucional 70

### 2011

- 15 anos do Ipreville
- Patrimônio chega a 1 bilhão de reais
- Novo espaço para a área Qvida
- Ipreville promove Seminários de Qualidade de Vida e Direito Administrativo Municipal

### 2010

- Lançamento do projeto de voluntariado para as oficinas de pós-aposentadoria

### 2008

- Ipreville apresenta sua experiência com as ações voltadas para a pré-aposentadoria no 42º Congresso Abipem em SP

### 2007

- Lançamento do Programa de Preparação para a Aposentadoria
- Ipreville alcança meio milhão de reais

### 2006

- 10 anos motivo de júbilo e celebração

## Vintenário do Ipreville

### 27/6 • 8h

Descerramento da placa alusiva aos 20 anos na sede do Ipreville

### 28/6 • 9h

Seminário de Previdência e Qualidade de Vida

### 29/6 • 17h

Tribuna livre na Câmara de Vereadores com apresentação do balanço de gestão 2006/2016

### 30/6 • 9h

Caminhada Xô Preguiça

## Cápsula do tempo

Vai guardar mensagens dos segurados até 2036. Será fechada no dia 28 de junho. Regulamento em [www.ipreville.sc.gov.br](http://www.ipreville.sc.gov.br)

## DIMENSÃO HUMANA

# Um dos pilares do Ipreville é a qualidade de vida do segurado

“Garantir a prestação dos benefícios previdenciários aos segurados de forma humanizada” significa atender prontamente os segurados, acolhendo-os em suas necessidades e transmitindo-lhes confiança neste atendimento. Desse modo, através da Gerência de Previdência, valoriza-se o conhecimento técnico, humano e social de seus servidores para alcançar seus objetivos.

**SERVIÇO SOCIAL NA PREVIDENCIA** Em 2011 o Ipreville, preocupado com a qualidade de vida do segurado que vem encaminhado para uma aposentadoria por invalidez e aos dependentes em solicitação de pensão por morte, implantou na Gerência de Benefícios o Serviço Social, com atuação no acolhimento da aposentadoria por Invalidez e Luto. Em 2013 implantou em parceria com a ASAPI (Associação dos Aposentados e Pensionistas do Ipreville) o FASA (Fundo de Assistência Social da ASAPI), além do programa Mensageiras da Esperança e da Alegria, criado em 2001.

## Programas de pré-aposentadoria

### EDUCAÇÃO PREVIDENCIÁRIA

criação: 2002  
participantes: Segurados ativos e inativos  
indicadores (MARÇO/06 A MARÇO/16): 3272 segurados atendidos em 159 encontros



### NOVA VIDA - PREPARAÇÃO PARA APOSENTADORIA

criação: 2006  
participantes: Segurados ativos com aposentadoria prevista para os próximos 2 anos  
indicadores (MARÇO/06 A MARÇO/16): 387 segurados atendidos em 174 encontros

### HORA H

criação: 2004  
participantes: Segurados ativos e pensionistas com processo em fase de conclusão  
indicadores (MARÇO/06 A MARÇO/16): 2560 segurados atendidos em 121 encontros

## Programas de pós-aposentadoria

### ACOLHIMENTO

criação: 2002  
participantes: Recém aposentados e pensionistas  
indicadores (MARÇO/06 A MARÇO/16): 1167 segurados atendidos em 72 encontros



### HOMENAGEM

criação: 2004  
participantes: Recém aposentados e pensionistas  
indicadores (MARÇO/06 A MARÇO/16): 1481 segurados homenageados em 32 encontros

### VOLUNTARIADO

criação: 2010  
participantes: Aposentados e pensionistas  
indicadores (MARÇO/06 A MARÇO/16): 2560 segurados em 113 oficinas. 2022 segurados em 56 Eventos  
Xô Preguiça.

## Difusão da cultura previdenciária



### FALA IPREVILLE

criação: Junho de 2004  
local: Rádio Joinville Cultural 105,1 FM  
programas: 39 (até março/16)

### SEMINÁRIO DE QUALIDADE DE VIDA

criação: 25 de outubro de 2011  
local: Teatro Juarez Machado  
participantes: 181

### SEMINÁRIO DE PREVIDÊNCIA E QUALIDADE DE VIDA

criação: 25 de agosto de 2015  
local: Teatro da Sociesc  
participantes: 277

## GARANTIA DE DIREITOS

# Previdência social é o negócio do Ipreville

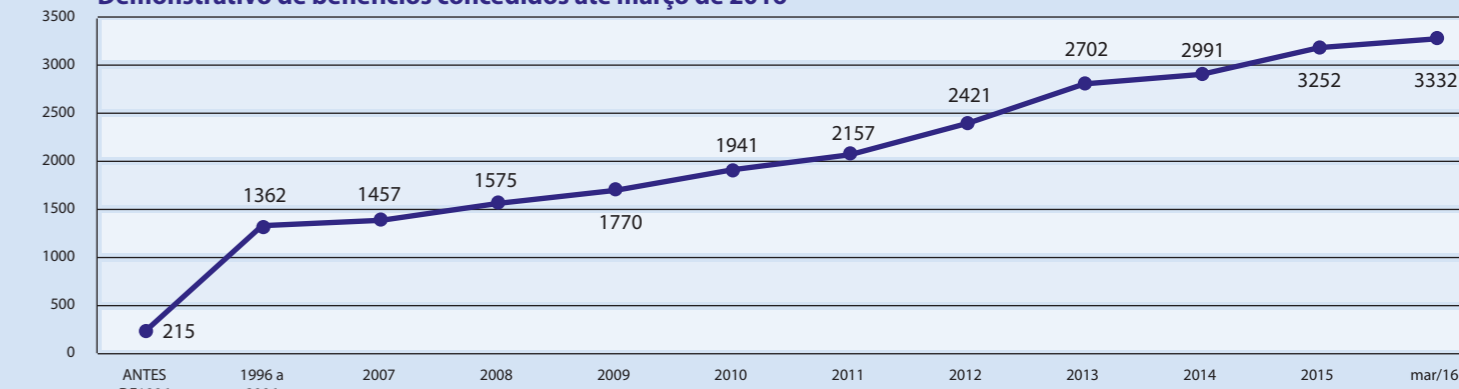
O Ipreville tem por objetivo, ou seja, como seu negócio, a “Previdência Social”. Esta é a sua razão de existir, há 20 anos, garantindo aposentadoria por tempo de contribuição e idade; aposentadoria especial; aposentadoria por invalidez; aposentadoria por idade; aposentadoria compulsória; pensão por morte e auxílio reclusão.

**LEGISLAÇÃO** Nos últimos 10 anos ocorreram alterações na legislação previdenciária que influenciaram a gestão e o acesso dos segurados aos benefícios que lhe são de direito.

Em 2012, adveio a Emenda Constitucional nº 70/2012, que restabeleceu a integralidade e a paridade aos aposentados por invalidez que entram no serviço público antes de 31/12/2003.

Em 2015 a Emenda Constitucional nº 88/2015 aumentou a idade limite para permanência no serviço público para 75 anos alterando a aposentadoria compulsória.

## Demonstrativo de benefícios concedidos até março de 2016



## CONTROLE SOCIAL

### Conselhos têm a missão de zelar pelo patrimônio

Toda gestão do Ipreville passa pelo controle social, que deve ser instrumento de transparência, fiscalização e democracia e é exercido por cada segurado, através dos Conselhos Administrativo e Fiscal, além do Ministério da Previdência Social e do Tribunal de Contas de SC. Assim, a eleição dos conselheiros é muito significativa para todos os segurados, pois os eleitos terão a missão de zelar pelo patrimônio do Instituto, sempre “de olho” na solidez financeira. No decênio de 2006 a 2016 ocorreram três eleições com a seguinte caracterização:

Eleição	Formato	Candidatos	Votantes
7 a 9/7/2009	• Votação tradicional com 12 urnas itinerantes e 3 urnas fixas. • Eleitos para o mandato de 2009 a 2012 (3 anos)	Conselho Administrativo: 13 Conselho Fiscal: 10	5.160
3 a 5/7/2012	• Votação online, através de qualquer dispositivo de acesso à internet. • Eleitos para o mandato de 2012 a 2015 (3 anos)	Conselho Administrativo: 25 Conselho Fiscal: 9	4.524
7 a 9/7/2015	• Votação online, através de qualquer dispositivo de acesso à internet. • Eleitos para o mandato de 2015 a 2019 (4 anos)	Conselho Administrativo: 14 Conselho Fiscal: 11	4.683

### REUNIÕES DOS CONSELHOS

**Período:** ano 2006 a abril 2016

**Conselho Administrativo:** 122 reuniões

**Conselho Fiscal:** 109 reuniões